

Änderung zur Bedienungsanleitung

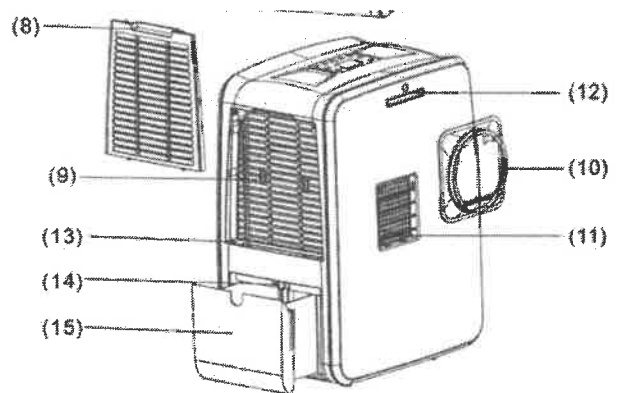
Mobiles Klimagerät Mod.: HPC28-DM2A

Stand: 03/2019

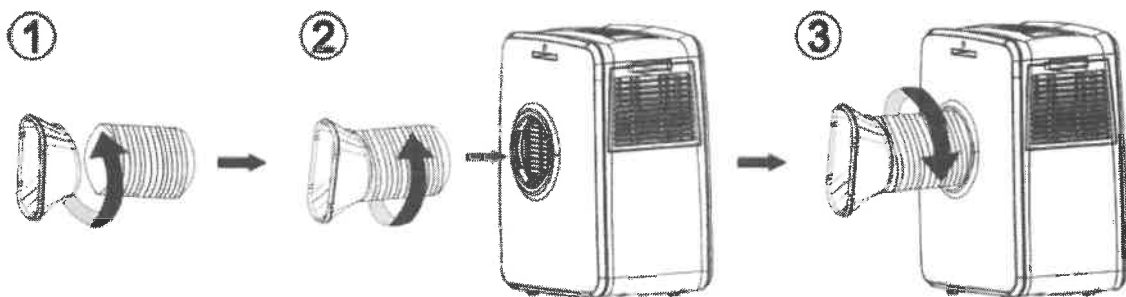
Ausstattung / Aufbau des Gerätes

Das Verbindungsstück /Abluftschlauch (10) ist nicht mehr separat enthalten, da das Teil bereits in der Seitenwand fest eingebaut ist.

- 8. Filtergitter
- 9. Warmlufteinlass
- 10. Verbindungsstück Abluftschlauch
- 11. Warmluft-(Abluft)auslass
- 12. Aufbewahrung Fernbedienung
- 13. Wasserbefüllungsanschluss
(Nur für Befeuchtungsfunktion)
- 14. Kondenswasserabfluss
- 15. Wassertank



Das Befestigen des Abluftschlauches erfolgt neu entsprechend folgender Abbildung:



Heller Elektro-Hausgeräte GmbH
Mühlberger Straße 34
D-04895 Falkenberg/Elster

Tel.: Service 035365 430-15
Email: info@heller-elektro.de
www.heller-elektro.de

Produktdatenblatt

Verordnung (EU) Nr. 626/2011 vom 04. Mai 2011 Informationsanforderungen für lokale Klimageräte gemäß Artikel 3, Abs. 1b i.V. mit Anhang IV				
Name des Lieferanten	Heller Elektro-Hausgeräte GmbH			
Modellkennung des Raumluftkonditionierers bzw. der Innen- und Außeneinheiten des Luftkonditionierers	HPC28-DM2A			
Schalleistungspegel in Innenräumen und im Freien bei Norm-Nennbedingungen im Kühl- und/oder Heizbetrieb	L_{WA}	65	---	dB(A)
Kältemittel	R134a			
<p>Der Austritt von Kältemittel trägt zum Klimawandel bei. Kältemittel mit geringerem Treibhauspotenzial tragen im Fall eines Austretens weniger zur Erderwärmung bei als solche mit höherem Treibhauspotenzial. Dieses Gerät enthält Kältemittel mit einem Treibhauspotenzial von 1430. Somit hätte ein Austreten von 1 kg dieses Kältemittels 1430 Mal größere Auswirkungen auf die Erderwärmung als 1 kg CO₂, bezogen auf hundert Jahre. Keine Arbeiten am Kältekreislauf vornehmen oder das Gerät zerlegen – stets Fachpersonal hinzuziehen.</p>				
Energieeffizienzklasse des Modells, ermittelt gemäß den Definitionen und Prüfverfahren in Anhang I und VII sowie den in Anhang II festgelegten Grenzwerten	A			
Indikativer stündlicher Stromverbrauch, ermittelt gemäß den Definitionen und Prüfverfahren in Anhang I und VII	Energieverbrauch 0,3 kWh im Kühlbetrieb je 60 Minuten, auf der Grundlage von Ergebnissen der Normprüfung. Der tatsächliche Verbrauch hängt von der Nutzung und vom Standort der Geräte ab.			
Nennleistung im Kühlbetrieb, ermittelt gemäß den Definitionen und Prüfverfahren in Anhang I und VII	P_{rated}	0,8	kW	
Kontaktadresse für weitere Informationen	<p>Heller Elektro-Hausgeräte GmbH Mühlberger Straße 34 D – 04895 Falkenberg/Elster</p> <p>Tel.: 035365 4300 info@heller-elektro.de</p> <p>www.heller-elektro.de</p>			
Das Gerät erfüllt auch die Anforderungen der Verordnung (EU) Nr. 626/2011 gemäß Art. 3 Abs.1b i.V. m. Anh. IV.				

Verordnung (EU) Nr. 206/2012 vom 06. März 2012
 Informationsanforderungen für lokale Klimageräte gemäß Art.3 Abs. 2b i.V.m. Anh.I Nr. 3a,d, Tab.2
Mod.: HPC28-DM2A

D	Bezeichnung	Symbol	Wert	Einheit
D	Nenn-Leistung im Kühlbetrieb	P_{rated} im Kühlbetrieb	0,8	kW
D	Nenn-Leistung im Heizbetrieb	P_{rated} im Heizbetrieb	---	kW
D	Nenn-Leistungsaufnahme im Kühlbetrieb	P_{EER}	0,3	kW
D	Nenn-Leistungsaufnahme im Heizbetrieb	P_{COP}	---	kW
D	Nenn-Leistungszahl im Kühlbetrieb	EER_d	2,6	---
D	Nenn-Leistungszahl im Heizbetrieb	COP_d	---	---
D	Leistungsaufnahme im Betriebszustand „Temperaturregler aus“	P_{TO}	55,9	W
D	Leistungsaufnahme im Bereitschaftszustand	P_{SB}	0,2	W
D	Stromverbrauch im Kühlbetrieb	Einkanal: Q_{SD}	Einkanal: 0,3	Einkanal: kWh/h
D	Schalleistungspegel	L_{WA}	65	dB(A)
D	Kältemittel	R134a		
D	Treibhauspotenzial	GWP	1430	kg CO ₂ Äq.
D	Kontaktadresse	Heller Elektro-Hausgeräte GmbH Mühlberger Straße 34 D – 04895 Falkenberg/Elster Tel.: 035365 4300 info@heller-elektro.de www.heller-elektro.de		

Das Gerät erfüllt auch die Anforderungen der Verordnung (EU) Nr. 206/2012 gemäß Art. 3 Tab. 2 Anh. I ab 2016.